

FICHA DE PUERTA PARA ACREDITACIÓN DE EXIGENCIAS PDA

P.A.1.01

Puerta acristalada de abatir, 1 hoja, 1x2 m

Línea: QT 83

Institución: Arquetipo/Ferbras

Vigencia: NCh3137/1 - NCh3297

ACREDITACIÓN

COMPORTAMIENTO	MECANISMO	RESPONSABLE
TÉRMICO	Memoria de Cálculo NCh3137/1 y NCh3137/2	DITEC - MINVU
PERMEABILIDAD AL AIRE	Ensayo NCh3297	CITEC - UBB

DESEMPEÑO

TRANSMITANCIA TÉRMICA, U [W/m ² k]	3,3	PERMEABILIDAD AL AIRE A 100 Pa	5	[m ³ /hm ²]	CLASE DE INFILTRACIÓN	3
			1,67	[m ³ /hm]		

CARACTERÍSTICAS TÉCNICAS

GENERALES

Tipo apertura: Abatible Tipo de acristalamiento: DVH Materialidad del marco: Aluminio
 Configuración: 1 hoja Color: Aluminio
 Mecanismo de cierre: Lateral, Mr40 negra.

MEDIDAS GENERALES

Ancho (*): 1000 [mm] Área total (*): 2,0 [m²]
 Alto (*): 2000 [mm] Longitud de junta(*): 5,6 [m]

(* se aceptarán variaciones de hasta ±10% en las dimensiones, superficie y longitud de junta.

DETALLE MARCO

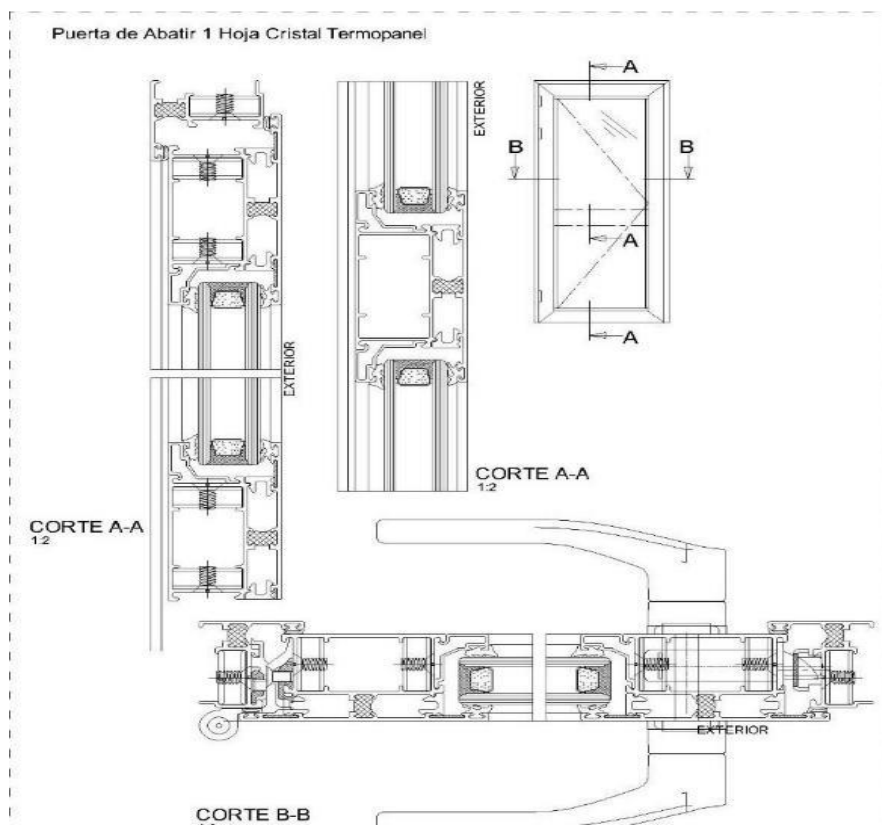
Rotura puente térmico: no Factor de marco: 0,71
 Refuerzo: n/a

DETALLE SECCIÓN ACRISTALADA

Cristal 1: Común Incoloro 4 [mm]
 Espaciador 1: Sin especificar 12 [mm]
 Cristal 2: Común Incoloro 5 [mm]
 Espaciador 2: n/a n/a [mm]
 Cristal 3: n/a n/a n/a [mm]
 Gas de cavidad(es) interior(es): aire
 Factor solar composición acristalada:

OTRAS CARACTERÍSTICAS

Despiches: No posee; Brazo: No posee; Felpas: n/a; Bisagra: Sin especificar



Fecha publicación: 23-08-2022